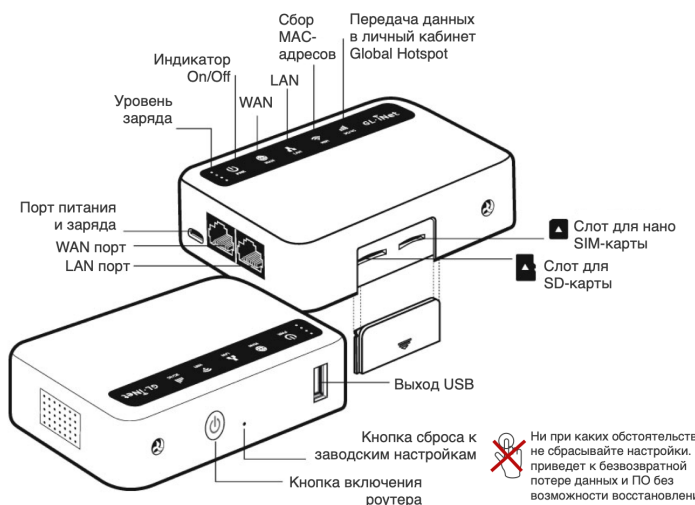



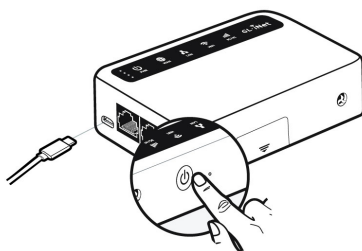
ОБЩЕСТВО С ОГРАНИЧЕННОЙ ОТВЕТСТВЕННОСТЬЮ
«ГАУСС ФГ» (ООО «ГФГ»)
125438, г. Москва, ул. Михалковская, д. 63Б, стр. 1, пом. VI, комн.3
ИНН 7719453411, КПП 774301001, info@global-hotspot.ru, https://global-hotspot.ru





Порядок подключения Wi-Fi Магнита


1. Ознакомьтесь с Правилами эксплуатации Wi-Fi Магнита. **Ни при каких обстоятельствах не сбрасывайте настройки кнопкой Reset! Это безвозвратно удалит ПО для сбора MAC-адресов.** Восстановление роутера в данном случае будет платной услугой.
2. Вставьте nano SIM-карту в разъем, как показано на роутере.




Нажмите и удерживайте кнопку включения роутера Power button на верхней боковой панели роутера в течение 3-4 секунд, пока не засветится индикатор  на передней черной панели. Либо подсоедините провод питания от power bank или сети 220V. Роутер начнет загружаться.



Дождитесь пока индикаторы на передней панели роутера  и  засветятся и начнут моргать. Это может произойти в течение 3 минут после включения роутера. Индикатор  моргает во время сбора MAC-адресов. Индикатор  моргает во время передачи собранных данных по 3G на сервер Global Hotspot.

3. Однократное нажатие на кнопку включения Power button показывает количество оставшегося заряда батареи .

Оставшийся заряд отображается в виде 4 делений  на передней черной панели роутера. В среднем полного заряда батареи роутера хватает до 10 часов непрерывной работы. В высоконагруженной среде заряд батареи может расходоваться быстрее.




ОБЩЕСТВО С ОГРАНИЧЕННОЙ ОТВЕТСТВЕННОСТЬЮ
«ГАУСС ФГ» (ООО «ГФГ»)
125438, г. Москва, ул. Михалковская, д. 63Б, стр. 1, пом. VI, комн. 3
ИНН 7719453411, КПП 774301001, info@global-hotspot.ru, <https://global-hotspot.ru>

4. Зайдите в Личный кабинет и убедитесь, что в разделе Сегменты стали отображаться собранные данные, т.е. отличны от 0, а в разделе Сенсоры данный роутер находится в состоянии «В сети».

Возможные проблемы и решения

Если данные в разделе Сегменты не изменяются, то:

1. Проверьте наличие питания и убедитесь, что магнит включен.
2. Проверьте что SIM-карта вставлена верно.
3. Убедитесь, что есть сигнал 3G или 4G (индикатор  моргает).
4. Убедитесь, что баланс на SIM-карте положительный.
5. Убедитесь, что Ваш тариф SIM-карты может использоваться в роутере (задайте этот вопрос оператору сотовой связи).
6. Перезагрузите устройство (отключить и включить питание, не нажимать Reset).

Выгрузка собранных MAC-адресов

Выгрузка и сбор MAC-адресов доступны только в оплаченном аккаунте Global Hotspot. Инструкции по работе с сервисом, в т.ч. по выгрузке собранных MAC-адресов из личного кабинета Global Hotspot в личный кабинет Яндекс.Аудитории и myTarget находятся по ссылке <https://global-hotspot.ru/category/manual/wi-fi-magnit-manual/>

Правила эксплуатации Wi-Fi роутера (Wi-Fi Магнита)

1. Держите роутер в недоступном для детей и животных месте – они могут случайно проглотить роутер или его части.
2. Храните и используйте роутер в сухом, чистом и проветриваемом помещении.
3. Не пользуйтесь роутером в местах с повышенной влажностью.
4. Не подвергайте роутер воздействию слишком низкой или слишком высокой температуры.
5. Избегайте попадания жидкости на корпус и внутрь роутера.
6. Удар или падение могут привести к повреждению роутера.
7. Не пытайтесь разобрать или отремонтировать роутер.
8. Не пытайтесь изъять sim-карту из роутера.
9. Не изменяйте логин и пароль роутера.
10. Не устанавливайте на роутер стороннее ПО.
11. Гарантийные обязательства не распространяются на следующие недостатки роутера:
 - механические повреждения, возникшие после передачи роутера потребителю;
 - если недостаток возник вследствие естественного износа при эксплуатации;
 - недостатки, вызванные действием компьютерных вирусов и аналогичных им программ; установкой, сменой или удалением паролей; применением сервисных кодов, не описанных в документации пользователя; использованием неоригинального ПО роутера;
 - недостатки, вызванные неудовлетворительной работой и (или) несоответствием стандартам питающих, телекоммуникационных сетей и других подобных факторов;
 - недостатки, проявляющиеся из-за недостаточной емкости телекоммуникационных сетей или мощности радиосигнала, в том числе из-за особенностей рельефа местности и городской застройки, использования роутера на границе или вне зоны действия сети и (или) сигнала периферийных устройств;
 - недостатки, вызванные использованием нестандартных и (или) некачественных принадлежностей, запасных частей, элементов питания.
12. Действие гарантийных обязательств прекращается в случае:
 - если серийный номер и (или) MAC адрес роутера стерт и (или) изменены;
 - если роутер использовался в целях, не соответствующих его прямому назначению, а также при нарушении правил эксплуатации и хранения;
 - если роутер имеет следы попыток неквалифицированного ремонта, а также при изменении конструкции или схемы роутера, не предусмотренных изготовителем;
 - если дефект вызван воздействием влаги, высоких или низких температур, коррозией, окислением, попаданием внутрь роутера посторонних предметов, веществ, жидкостей.
13. По возможности держите роутер на открытом пространстве без коробки или в центре помещения вдали от других источников радиоволн. Металлические конструкции, стены помещений и другие роутеры препятствуют работе роутера.